



*SUCERA*

スウセラ® JANコードカタログ

## 丸健製陶 株式会社

〒507-0813  
岐阜県多治見市滝呂町15丁目131

TEL : 0572-22-5518  
FAX : 0572-22-5545  
E-mail : marukenseitou@gmail.com  
http://www.marukenseitou.com



### 会社情報

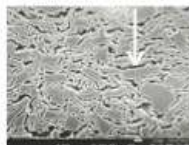
OEMも承ります

- ・昭和 初期 タイルの生産を始める
- ・昭和 30年 陶磁器製洋食器の生産に切り替える
- ・昭和 41年 株式会社に組織変更する
- ・平成 20年 大量生産から小ロット生産に切り替える
- ・平成 23年 スウセラを自社開発し、がば鋳造を始める
- ・平成 28年 岐阜県セラミックス研究所の協力でスウセラⅡを開発し、吸水率が14%から19%になる  
圧力鋳造を始める
- ・現在 ニューボン製食器製造、  
多孔質(スウセラ)雑貨製造を行う

### 吸水するセラミック スウセラ®

スウセラは、高温焼成しても高い吸水性を発揮する岐阜県セラミックス研究所の協力により開発したオリジナルの土です。  
超多孔質構造で、吸水性、蒸発性に優れています。又、抗菌作用も確認された素材です。  
汚れた場合は食器同様に洗うことも、漂白することもできます。強度がありますので衛生的に長く使えます。

目に見えない細かい穴が  
たくさん開いています。



500倍顕微鏡写真  
[スウセラ] 吸水率19%



500倍顕微鏡写真  
[陶磁器] 吸水率0.1%

データ：岐阜県セラミックス研究所

**“susera” is Super Ceramic with excellent performance of absorbency and evaporation even when fired at a high temperature. If stained, you can wash or even bleach it like other tableware. It is also very hygienic as it has high antibacterial effect and it lasts long.**

## ソープディッシュ

濡れた固形石けんをのせると、吸水し石けんはいつもカラッとして  
います。  
長い間使用し、洗っても石けんカスが浸透して取り除く事ができず、  
吸水力が発揮できない場合があります。そんな時は、暫くお湯に  
つけておくと汚れが浮き出てきます。  
着色汚れは漂白剤を使用して頂ければ綺麗になります。

When you put a wet bar soap on the dish, it absorbs water which  
makes the soap stay dry all the time.

When using the dish for a long time and it becomes difficult to  
remove the sedimnts, soak the dish in hot water for a while.  
You can bleach the dish to remove the stains.

ヌメヌメストレス  
解消!  
石けん長持ち!



### リーフ

102×152×25 mm



グリーン

**4580687180012**



ブルー

**4580687180029**



ホワイト

**4580687180036**

### フラワー

112×112×30 mm



ピンク

**4580687180043**



イエロー

**4580687180050**



ホワイト

**4580687180067**

## 歯ブラシ立て

濡れた歯ブラシの水滴をスッと吸い取りますのでいつもカラッと気持ちよく使えます。  
歯磨き粉もいっしょに立てられるようにコップ型にしました。

The toothbrush stand can be used comfortably as it absorbs the water of wet toothbrush.  
It is designed as a cup to put toothpaste together.



### リーフ

108×67×76 mm



グリーン

**4580687180074**



ブルー

**4580687180081**



ホワイト

**4580687180098**

### フラワー

87×87×76 mm



ピンク

**4580687180104**



イエロー

**4580687180111**



ホワイト

**4580687180128**

## 調湿スプーン

塩などの調味料、茶、コーヒー豆に差し込んでおくことで、接地面から余分な水分を吸水してくれます。スプーンに調味料などが付着するようになったら満水のサインです。容器から取り出し、乾燥させてください。汚れがきになる場合は、洗うことも、漂白剤を使うこともできます。長く、衛生的にお使いいただけます。

### The humidity spoon

You can put in a storage container with tea, coffee beans, and seasonings such as salt and keep them dry. When the seasoning sticks to the spoon, it is time to take it out of the container, and dry it. You can wash or even bleach it when it needs to be cleaned.



### ドライビーンズ

105×53×20 mm  
(5 cc/15 cc)



グリーン

**4580687180135**



ピンク

**4580687180142**

### ドライスコップ

100×33×18 mm  
(6 cc)



モスグリーン

**4580687180159**



ブラウン

**4580687180166**

## コースター 藍

コップについた水滴を素早く吸収します。  
汚れた場合は食器と同様に洗うことも、漂白することもできます。  
色は焼き上げていますので、漂白しても落ちることはありません。  
しかし、金属タワシや研磨剤入りの洗剤をお使いになると表面に傷をつける恐れがありますのでご注意ください。

It immediately absorbs the water drops on the coaster.  
If stained, you can wash or even bleach it like other tableware.  
It doesn't lose color after bleaching.  
A metallic scourer and cleanser detergent might scratch and make a chip on it.



### コースター 藍

100mm 径 × 6mm



麻の実

4580687180173



亀甲紋

4580687180180



網目

4580687180197



青海波

4580687180203



鱗紋

4580687180210

## コースター カラフル

コップについた水滴を素早く吸収します。  
汚れた場合は食器と同様に洗うことも、漂白することもできます。  
色は焼き上げていますので、漂白しても落ちることはありません。  
しかし、金属タワシや研磨剤入りの洗剤をお使いになると表面に傷をつける恐れがありますのでご注意ください。

**It immediately absorbs the water drops on the coaster.**  
**If stained, you can wash or even bleach it like other tableware.**  
**It doesn't lose color after bleaching.**  
**A metallic scourer and cleanser detergent might scratch and make a chip on it.**



## コースター カラフル

100mm 径 × 6mm



レッド

**4580687180722**



ブルー

**4580687180739**



グリーン

**4580687180746**



イエロー

**4580687180753**



グレー

**4580687180760**



電源不要、エコな自然気化式

## 加湿器 雲

超多孔質構造で、吸水性、蒸発性に優れた土の特性を生かし、電源不要、エコな自然気化式の加湿器を作りました。風と室内温度の作用により、空気中の湿度に合わせて雲が吸い上げた水を優しく放出します。オフィスでの乾燥対策や、就寝時のベッドサイドなど音もしないので、様々なシーンで活躍してくれます。コップ一杯の水の約20倍の蒸発量です。

We have created a natural vaporization type of humidifier, which is eco-friendly and does not need any power supply. The cloud absorbs the water according to the humidity and gently releases it in the air by the effect of wind room temperature. It can be used for avoiding dry air in various scenes such as in the offices and bedrooms because it does not make any sounds. It is approximately 20times the amount of evaporation of a glass of water.



## 加湿器 雲

雲  
123×78×112 mm  
カップ  
83×83×60 mm



ホワイト雲 × グリーン系  
**4580687180487**



ホワイト雲 × ブラック系  
**4580687180494**



ブルー雲 × グリーン系  
**4580687180685**



ブルー雲 × ブラック系  
**4580687180692**



ピンク雲 × グリーン系  
**4580687180708**



ピンク雲 × ブラック系  
**4580687180715**



## アロマディフューザー バラ・桜

ディフューザー(全面可)にエッセンシャルオイルを数滴染み込ませると2〜7日間、香りが拡散します。広がる香りをお楽しみ下さい。  
汚れた場合や染み込ませた香りを消したくなった場合は、漂白剤を使用して下さい。  
しかし、金属タワシや研磨剤入りの洗剤をお使いになると表面に傷をつける恐れがありますので、ご注意下さい。

Pour a few drops of essential oil into the diffuser (available entirely), and enjoy the spreading fragrance for 2 to 7 days.  
If you want to remove the stains or soaked scent, use a bleach.  
However, be aware that using metal cleansers or abrasives can damage the surface of the ceramics.



### バラ

57×57×10 mm



ピンク

4580687180289



ブルー

4580687180296



グリーン

4580687180302



イエロー

4580687180319



ホワイト

4580687180326

### 桜

57×57×7 mm



ピンク

4580687180333



ブルー

4580687180340



グリーン

4580687180357



イエロー

4580687180364



ホワイト

4580687180371

## アロマディフューザー エッフェル塔・凱旋門・富士山・達磨

ディフューザー(全面可)にエッセンシャルオイルを数滴染み込ませると2~7日間、香りが拡散します。広がる香りをお楽しみ下さい。汚れた場合や染み込ませた香りを消したくなった場合は、漂白剤を使用して下さい。しかし、金属タワシや研磨剤入りの洗剤をお使いになると表面に傷をつける恐れがありますので、ご注意ください。

Pour a few drops of essential oil into the diffuser (available entirely), and enjoy the spreading fragrance for 2 to 7 days.  
If you want to remove the stains or soaked scent, use a bleach.  
However, be aware that using metal cleansers or abrasives can damage the surface of the ceramics.



エッフェル塔  
60×60×142 mm



ピンク  
4580687180388



ブルー  
4580687180395



ホワイト  
4580687180401

凱旋門  
35×61×59 mm



ピンク  
4580687180418



ブルー  
4580687180425



ホワイト  
4580687180432

達磨  
60×55×58 mm



ピンク  
4580687180449



ブルー  
4580687180456

富士山  
85×85×68 mm



ピンク  
4580687180463



ネイビー  
4580687180470

## 靴乾かすシリーズ

### 吸汗鳥<sup>®</sup>

1日履いて、ジトツとした靴の中に入れて湿気を取るのにご利用下さい。臭いが気になる方は、吸汗鳥にエッセンシャルオイルを数滴染み込ませて、香りが拡散する力をご利用頂くと、靴の中はより快適な状態となります。強度もありますので、汚れた場合は洗剤で洗うことも漂白することもでき、衛生的に長くご利用いただけます。

Remove the moisture and sweat in your shoes by putting sweat absorbing birds, Kyukancho in them.  
For those who are concerned about the smell, pour a few drops of essential oil into Kyukancho.  
You can enjoy the spreading fragrance and feel comfortable again.  
If stained, you can wash or even bleach them.  
It is also very hygienic and it lasts long.



#### 吸汗鳥 / 大

187×70×64 mm



ブルー

**4580687180227**



ピンク

**4580687180234**

#### 吸汗鳥 / 小

142×53×48 mm



イエロー

**4580687180241**



ピンク

**4580687180258**

## 靴乾かすシリーズ

1日履いて、ジトッとした靴の中に入れて湿気を取るのにご利用ください。  
湿気を取り除けば臭いの素である菌の繁殖を防ぎ、臭いも防ぎます。

Remove the moisture and sweat in your shoes by putting sweat adsorbing animals in them.  
If you remove the moisture, you will not mind the smell.



**ふた【顔】**  
202×70×82mm  
JANコード：ピンク・・・4580687180777  
ベージュ・・・4580687180784



**ふた【尻尾】**  
165×62×70mm  
JANコード：ピンク・・・4580687180890  
ベージュ・・・4580687180883



**いぬ【顔】**  
210×55×95mm  
JANコード：ブルー・・・4580687180937  
ベージュ・・・4580687180920



**いぬ【尻尾】**  
180×60×102mm  
JANコード：ブルー・・・4580687181040  
ベージュ・・・4580687180807



**ねこ【顔】**  
210×85×80mm  
JANコード：ピンク・・・4580687180272  
イエロー・・・4580687180269



**ねこ【尻尾】**  
165×62×75mm  
JANコード：ピンク・・・4580687180876  
イエロー・・・4580687180869



**鶏**  
188×68×65mm  
JANコード：ブルー・・・4580687181125  
ブラウン・・・4580687181118



**足**  
195×62×112mm  
JANコード：ブルー・・・4580687181262  
グリーン・・・4580687181279



**うながっぱ【顔】**  
170×90×110mm  
JANコード：オレンジ・・・4580687181132  
グリーン・・・4580687181149  
**うながっぱ【尻尾】**  
150×50×105mm  
JANコード：オレンジ・・・4580687181156  
グリーン・・・4580687181163

## アロマディフューザー 誕生シリーズ (地球・卵・空)

容器の中にアロマオイルを入れておくとスウェーデンでできたディフューザーがオイルを吸い上げ、香りを拡散させてくれます。香りを必要としない時は蓋をしておくことで、拡散を防ぐことができますし、オブジェとしてもお楽しみいただけます。



地球～芽吹き  
サイズ：Φ104×102mm

JAN コード 練りこみ単色  
4580687181057



卵～ひよこ誕生  
サイズ：Φ79×105mm

JAN コード 練りこみ単色  
4580687181071



空～現われる雲  
サイズ：127×78×94mm

JAN コード 練りこみ単色  
4580687181064

陶芸作家コラボ商品

丸健製陶株式会社  陶芸作家 北川和喜

丸健製陶と陶芸作家である北川和喜とのコラボ商品です。製品企画・デザインは丸健製陶が、カラーコーディネート、鑄込み成型を北川和喜が行なっています。鑄込みの練り込みで制作した、一つ一つ模様が異なる一点物の唯一無二の製品となっております。土に顔料を混ぜ、様々な色の土を作り出し、型の中で混ぜ合わせることで模様を表現しています。



地球～芽吹き  
サイズ：Φ104×102mm

JAN コード 作家コラボ  
4580687181088



卵～ひよこ誕生  
サイズ：Φ79×105mm

JAN コード 作家コラボ  
4580687181101



空～現われる雲  
サイズ：127×78×94mm

JAN コード 作家コラボ  
4580687181095

## 吸水コースター

コップについた水滴を素早く吸収します。  
汚れた場合は食器と同様に洗うことも、漂白することもできます。  
色は焼き上げていますので、漂白しても落ちることはありません。  
しかし、金属タワシや研磨剤入りの洗剤をお使いになると表面に傷をつける恐れがありますのでご注意ください。

It immediately absorbs the water drops on the coaster.  
If stained, you can wash or even bleach it like other tableware.  
It doesn't lose color after bleaching.  
A metallic scourer and cleanser detergent might scratch and make a chip on it.



丸コースター 華やぎ桜/黄  
Φ100×6mm  
材質・・・陶器



丸コースター 華やぎ桜/ピンク  
Φ100×6mm  
材質・・・陶器



丸コースター つるバラ/赤  
Φ100×6mm  
材質・・・陶器



丸コースター つるバラ/青  
Φ100×6mm  
材質・・・陶器



角コースター 桜/ピンク  
92×92×6mm  
材質・・・陶器



角コースター 桜/青  
92×92×6mm  
材質・・・陶器



丸コースター バラ/紫  
92×92×6mm  
材質・・・陶器



丸コースター バラ/黄  
92×92×6mm  
材質・・・陶器