

Sucera

丸健製陶株式会社について



丸健製陶株式会社は、美濃焼の産地である岐阜県多治見市にて生活雑貨を中心に製造するメーカーです。
丸健製陶のルーツは昭和初期のタイル生産から始まりました。
昭和 30 年に業務用洋食器生産をはじめ、現在では新たな取り組みとして岐阜県セラミックス研究所協力のもと開発したオリジナルの土を使用し、次世代の美濃焼開発に取り組んでいます。

社歴

昭和初期 : タイルの生産を始める
昭和 30 年 : 陶磁器洋食器の生産に切り替える
昭和 41 年 : 株式会社に組織変更する
平成 20 年 : 大量生産から小ロット生産に切り替える
平成 23 年 : スウセラを自社開発し、がば鑄込み製造を始める
平成 28 年 : 岐阜県セラミックス研究所の協力でスウセラ II を開発
圧力鑄込み製造を始める。それにより量産が可能になる

現 在 : ニューボン製食器製造
スウセラ雑貨製造を行う



丸健製陶
←ホームページ

sucera とは？

【スウセラ】

“スウセラ”は丸健製陶と岐阜県セラミックス研究所の共同開発のもと完成した、今までにない次世代の陶器原料です。吸水性・蒸発性に優れた粘土で、水分をよく吸水し、すぐに発散して乾く特殊な機能があります。陶器同様に1250度の高温で焼成することで密度を上げ、強度があるので何度でも安心してお使いいただけます。また抗菌効果も認められた素材ですので、いつでも清潔にみなさんの生活を手助けしてくれます。

【吸水性・蒸発性に優れた陶器】

水分を吸水する特性を生かし接地面を除湿したり、逆に吸水した水分を放出し加湿することもできるのでアロマディフューザーや加湿器として利用できます。

【1250度焼成・高密度で強度が高い】

陶器同様に1250度という高温で焼き上げているので密度が高く、強度のある素材です。洗っていただくこともでき、漂白剤を用いて洗浄していただくこともできます。抗菌効果も認められた素材なので、衛生的にご愛用いただくことができます。

“sucera” is Super Ceramic with excellent performance of absorbency and evaporation even when fired at a high temperature. If stained, you can wash or even bleach it like other tableware. It is also very hygienic as it has high antibacterial effect and it lasts long.

⚠️ 注意 お取り扱いの注意

洗う際に研磨剤入りの洗剤や金属製のタワシなどをご使用になりますと商品の表面を傷つける恐れがございますので、ご使用はお控えください。



吸水率・強度について

ここではスウセラの吸水率や強度試験の結果をもとに、類似素材と比較しています。

【強度について】

スウセラと珪藻土製品との強度について比較してみました。

	試験番号	幅 (mm)	暑さ (mm)	スパン (mm)	破壊荷重 (N)	曲げ破壊荷重 (N)	曲げ強度 (N/mm ²)
スウセラ	No,1	95.6	8.3	85.0	1156.4	1028.2	22.4
	No,2	95.5	8.3	85.0	1038.8	924.6	20.1
	No,3	95.7	8.3	85.0	1097.6	974.9	21.2
	No,4	95.4	8.3	85.0	1038.8	925.6	20.2
	No,5	95.2	8.3	85.0	960.4	857.5	18.7

	試験番号	幅 (mm)	暑さ (mm)	スパン (mm)	破壊荷重 (N)	曲げ破壊荷重 (N)	曲げ強度 (N/mm ²)
珪藻土 (国産)	No,1	95.4	8.9	85.0	509.6	454.0	8.6
	No,2	95.2	9.0	85.0	558.6	498.8	9.2
	No,3	95.1	8.9	85.0	539.0	481.8	9.1
	No,4	95.3	8.8	85.0	529.2	472.0	9.1
	No,5	94.5	9.0	85.0	490.0	440.7	8.2

こちらの結果からスウセラは珪藻土の倍以上の強度があることがわかります。

通常珪藻土は強度が落ちるため水洗いはできず、手入れとしては水拭きまたはヤスリで削り取ることを推奨しています。

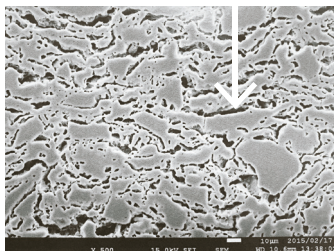
その点、強度・密度の高いスウセラ製品は水洗いでき、必要であれば漂白剤を使用して洗浄することができます。

特にコースターなどの製品は汚れてしまうことが多いので、食器同様に洗うことができることは利便性に優れていると言えます。

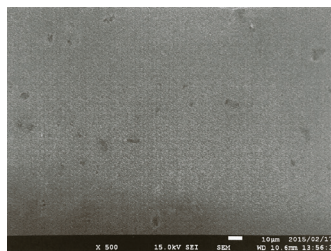
漂白剤を使用してもカラーや柄は高温で焼き付けているので色落ちすることはありません。

また、強度・密度が高いので珪藻土よりも薄い形状や複雑な形状を製作することができます。

目に見えない細かい穴が
たくさん開いています



500倍 顕微鏡写真
[スウセラ] 吸水率 19%



500倍 顕微鏡写真
[陶磁器] 吸水率 0.1%



試験データ

データ：岐阜県セラミックス研究所

※正式な試験結果表は公式ホームページにてご確認ください。

【吸水率について】

吸水率とは素材の重量に対して、何%水分を吸水できるか表した数値です。

↓下記の公式にて算出しています。

$$\text{吸水率} = \frac{\text{飽水重量} - \text{乾燥重量}}{\text{乾燥重量}} \times 100$$

乾燥重量、飽水重量の測定は以下のように行なっております・・・

- ①乾燥重量：試料を約 110℃の乾燥機中で4時間以上乾燥させて測定した。
- ②飽水重量：①で乾燥した試料を約 30 分間減圧脱気した後、水中に沈め、さらに約 30 分間減圧脱気した。この試料を水中から取り出し、よく絞った湿布で手早く表面の水を拭いとして測定した。

【数値比較】

スウセラ	珪藻土（国産）	陶磁器
19.3%	93.5%	0.1%

スウセラの吸水率は 19.3% となっており、珪藻土に比べると 1/4 以下という結果となりました。

ただし、一般的な陶磁器と比較しますと圧倒的な吸水率を誇ります。（基本的に 1250℃で焼成した陶磁器はほとんど吸水しません。）

【吸水率 19.3% あれば機能として十分成立する】

珪藻土の吸水率 93.5% に対して、スウセラの吸水率はいささか低いように思えます。

しかし、製品にした時 19.3% 吸水できれば十分機能を果たします。

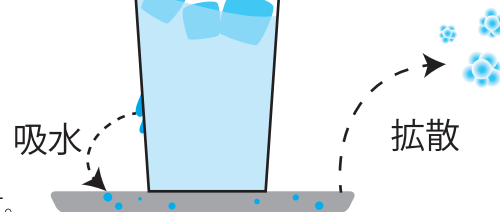
例) コースター

弊社のスウセラで製作したコースターの乾燥重量は約 70g あります。

吸水率 19.3% ですので 13cc の水分を吸水できる計算になり、

グラスに着く結露の水滴を十分に吸水することができます。

吸水した直後から空气中に拡散していきますので、実質的には 13cc 以上の吸水が可能です。



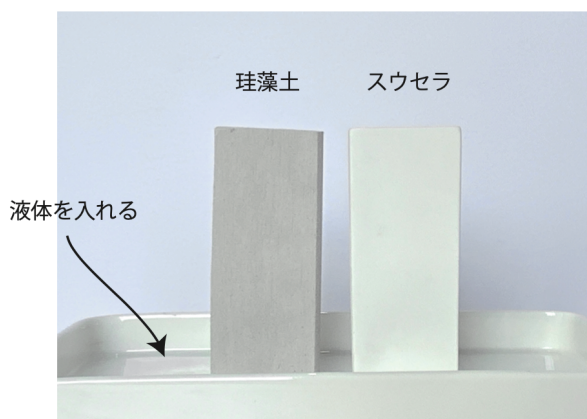
【吸い上げる力が高い！】

スウセラは毛細管現象を利用して液体を吸い上げる機能があります。

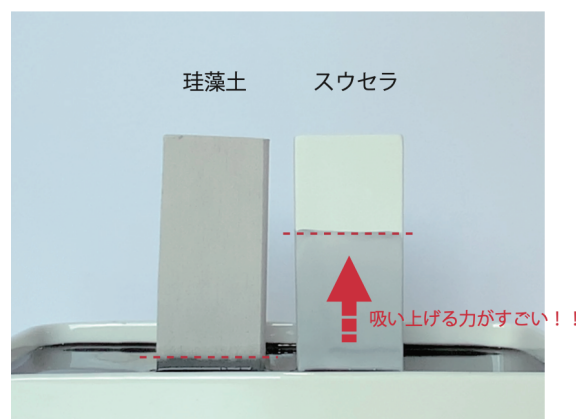
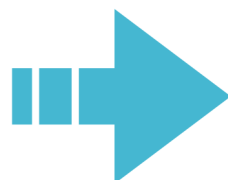
製品の全体を水に付けなくても水分を吸い上げ、製品全体に行き渡らせることが可能です。

全体に行き渡らせることで表面積を増やし、より多くの水分を発散させることができます。

吸い上げる力に関して実験を行なった結果、珪藻土よりも優れていることがわかりました。



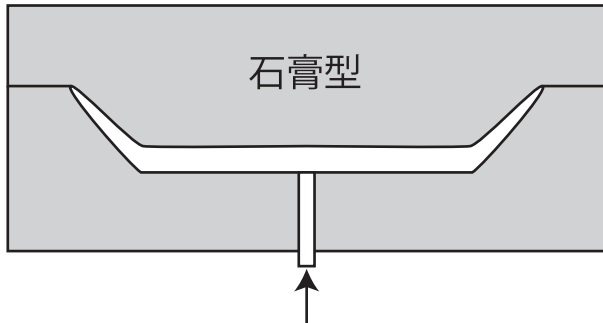
30 分後・・・



鑄込み成形の特徴

丸健製陶でのスウセラ成形は、がば鑄込みと圧力鑄込みという2種類の成形方法があります。それぞれの特性を生かした形状を作り出すことができます。

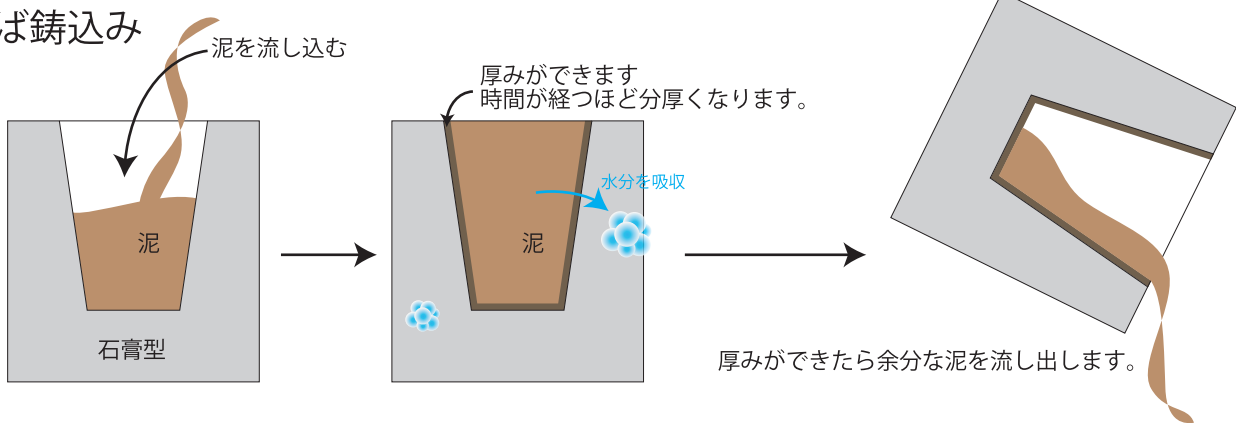
・圧力鑄込み



下から圧をかけて泥を流し込みます。

圧力鑄込みは器の内側と外側の両方を任意の形状に成形できるのが特徴です。内・外に沿った凹凸の石膏型に圧をかけて泥を型の中に流し込んでいきます。器の厚みを変えたり、レリーフなどの模様を入れたい場合に最適な成形方法です。多様な形に対応でき、楕円や多角形のお皿などを量産することができます。内型が抜けない袋物などの成形はできません。スウセラ製品では「コースター」・「調湿スプーン」などを圧力鑄込みで成形しています。

・がば鑄込み



がば鑄込みは圧力鑄込みとは違い、器の外側の形状だけを任意の形に成形します。基本的に均一に厚みがつく成形方法です。ただし、圧力とは違い徳利やティーポットのような袋物の成形が可能です。中が空洞であれば基本的にどんな形状でも製作することができます。丸い形から四角など様々な形状を作ることができます。スウセラ製品では「加湿器 / 雲」・「ソーペディッシュ」・「靴乾かすシリーズ」などをがば鑄込みで製作しております。



←がば鑄込み製作工程動画

くつ乾かすブタちゃんを製作している動画です！

2種類の成形方法を使用することであらゆる形状の製品を製作することができます。

板状のものから袋物まで、様々な形を成形することができます。抽象的な形や動物の形などお客様の考えるデザインで製作することができます。

形状で珪藻土などの類似品との差別化

がば鑄込みで成形する袋物の形状は、珪藻土などの類似品ではできないデザインも可能となっておりますので、お客様独自のデザインで差別化をはかり、オリジナルの製品をお作りいただけます。

他素材よりも強度・密度が高いので多少複雑な形状でも再現することができ、使い勝手の良い製品を作ることができます。

カラーについて

粘土に顔料を練りこみパステル調の色合いをつけることでカラー展開し、バリエーションを増やすことができます。

また、銅板転写を使用して模様やロゴを印字することもできます。(吸水コースターは銅板転写で絵柄をつけております。)

※いずれも高温で焼成するので色落ちすることがありません。漂白剤使用可

加湿器

・使用シーン

冬場の乾燥時期、オフィス、寝室など

電気入らずのエコな加湿器

超多孔質構造で、吸水性、蒸発性に優れた土の特性を生かし、電源入らずのエコな自然気化式の加湿器を作りました。風と室内温度の作用により空気中の湿度に合わせて雲が吸い上げた水分を優しく放出します。オフィスでの乾燥対策や、就寝時のベッドサイドなど、過剰加湿することもなく音もしないので様々なシーンで活躍してくれます。コップ一杯の水の約20倍（当社比）の蒸発量です。着色汚れは漂白剤をご使用いただきますと綺麗になります。（生地の色が落ちることはありません。）

We have created a natural vaporization type of humidifier, which is eco-friendly and does not need any power supply.

The cloud absorbs the water according to the humidity and gently releases it in the air by the effect of wind room temperature.

It can be used for avoiding dry air in various scenes such as in the offices and bedrooms because it does not make any sounds.

It is approximately 20times the amount of evaporation of a glass of water.

【雲】

ホワイト雲

ブルー雲

ピンク雲

カップの柄
グリーン系



カップの柄
ブラック系



雲：123×78×112mm

カップ：Φ83×60mm

材質 / 陶器

【大木】



大木：120×95×117mm

カップ：Φ83×60mm

材質 / 陶器

カップの柄



ソープディッシュ



・使用シーン

洗面所・風呂場などの水回り

カラッとした石鹸でいつでも快適に

濡れた固形石けんをのせると、石けんについた余分な水分を吸水し、石けんはいつもカラッとしています。

汚れた場合は陶器食器同様に洗っていただくことができます。

長い期間使用していくと、多孔質の隙間に石けんが詰まり吸水力が落ちていくことがあります。

その場合はお湯につけておくことで、中に詰まった石けんや汚れが浮き出し、吸水力が戻ります。

着色汚れは漂白剤をご使用いただけますと綺麗になります。

(生地の色が落ちることはありません)

When you put a wet bar soap on the dish, it absorbs water which makes the soap stay dry all the time.

When using the dish for a long time and it becomes difficult to remove the sediments, soak the dish in hot water for a while.

You can bleach the dish to remove the stains.

【フラワー】



ピンク

イエロー

ホワイト

112×112×30mm

材質 / 陶器

【リーフ】



グリーン

ブルー

ホワイト

102×152×25mm

材質 / 陶器

歯ブラシ立て



・使用シーン

洗面所などの水回り

水をスッと吸い取り、いつでもカラッと心地いい

歯ブラシ立てとして、歯ブラシについた余分な水分を吸収し発散することで、菌の繁殖を防ぎいつでも清潔な環境を保持することが出来ます。

歯磨き粉や人数分の歯ブラシを収納できるゆとりのある口径のコップ型になっておりますので、ご家族でご使用いただけます。

陶磁器の食器と同様に洗っていただくことも可能です。

(生地の色が落ちることはありません。)

The toothbrush stand can be used comfortably as it absorbs the water of wet toothbrush.

It is designed as a cup to put toothpaste together.

【フラワー】



ピンク

イエロー

ホワイト

87×87×76mm 材質 / 陶器

【リーフ】



グリーン

ブルー

ホワイト

108×67×76mm 材質 / 陶器

調湿スプーン



・使用シーン

台所（調味料 / コーヒー豆 / 茶葉などに）

固まりやすい塩もサラサラ 洗えるから清潔

塩などの調味料やお茶、コーヒー豆に差し込んでおくことで、接地面から余分な水分を吸水してくれます。

スプーンに調味料などが付着するようになってきましたら、満水のさいんですので一度乾燥させてから再度ご使用くださいませ。

汚れが気になる場合は、洗うことも漂白剤を使うこともでき、長く、衛生的にお使いいただけます。

着色汚れは漂白剤をご使用いただきますと綺麗になります。

（生地の色が落ちることはありません）

The humidity spoon

You can put in a storage container with tea, coffee beans, and seasonings such as salt and keep them dry.

When the seasoning stick to the spoon it is time to take it out of the container, and dry it.

You can wash or even bleach it when it needs to be cleaned.

【ドライビーンズ】



グリーン

ピンク

105×53×20mm 材質 / 陶器

5cc / 15cc

【ドライスコップ】



モスグリーン

ブラウン

100×33×18mm 材質 / 陶器

6cc

吸水コースター

・使用シーン

飲み物（カフェ、飲食店、晩酌など）

高い吸水性で、テーブルが濡れずに快適

コップについた水滴を素早く吸収してくれるので、
テーブルを汚すことなく快適にお過ごしいただけます。
冷たい飲み物を飲むさいにお使いください。
コップについた結露の水滴を素早く吸収してくれます。
色合いや柄が多数ありますので好みのデザインをお選びいただけます。
汚れた場合は食器と同様に洗うことも、漂白することもできます。
色や模様は高温で焼き上げていますので、漂白しても落ちることはありません。
しかし、金属タワシや研磨剤入りの洗剤をお使いになると、
表面に傷をつける恐れがありますのでご注意ください。



It immediately absorbs the water drops on the coaster.

If stained, you can wash or even bleach it like other tableware.

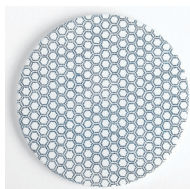
It doesn't lose color after bleaching.

A metallic scourer and cleanser detergent might scratch and make a chip on it.

【藍】



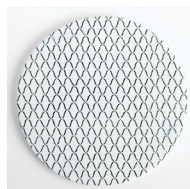
麻の実



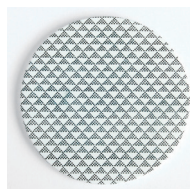
亀甲紋



青海波



網目



鱗紋

【つるバラ】



ブルー



ピンク

【カラフル】



レッド



ブルー



グリーン



イエロー



グレー

【華やぎ桜】



ピンク



イエロー

Φ100×6mm 材質 / 陶器

【桜】



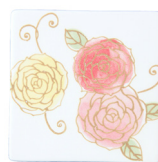
ブルー



ピンク



ピンク



イエロー

【バラ】

92×92×6mm 材質 / 陶器

アロマディフューザー

・使用シーン

寝室、玄関、オフィスなど

華やかに香るインテリア

ディフューザー（全面可）にエッセンシャルオイルを数的染み込ませると2～7日間、香りが拡散します。広がる香りをお楽しみください。

手のひらサイズでどこにでもおくことができます。

デザインも多数あり、ディフューザーとして使用しない時もかわいいインテリアとしてお使いいただけます。

汚れた場合や染み込ませた香りを消したくなった場合は、漂白剤を使用して洗浄してください。

しかし、金属タワシや研磨剤入りの洗剤をお使いになると表面に傷をつける恐れがありますので、

Pour a few drops of essential oil into the diffuser (available entirely), and enjoy the spreading fragrance for 2 to 7 days.

If you want to remove the stains or soaked sent, use a bleach.

However, be aware that using metal cleansers or abrasives can damage the surface of the ceramics.



奨励賞 受賞

【エッフェル塔】



ピンク ブルー ホワイト
60×60×142mm 材質 / 陶器

【凱旋門】



ピンク ブルー ホワイト
35×61×59mm 材質 / 陶器

【富士山】



ピンク ブルー
85×85×68mm 材質 / 陶器

【桜】



ピンク ブルー グリーン イエロー ホワイト
57×57×7mm 材質 / 陶器

【達磨】



ピンク ブルー
60×55×58mm 材質 / 陶器

【バラ】



ピンク ブルー グリーン イエロー ホワイト
57×57×10mm 材質 / 陶器

【大木】



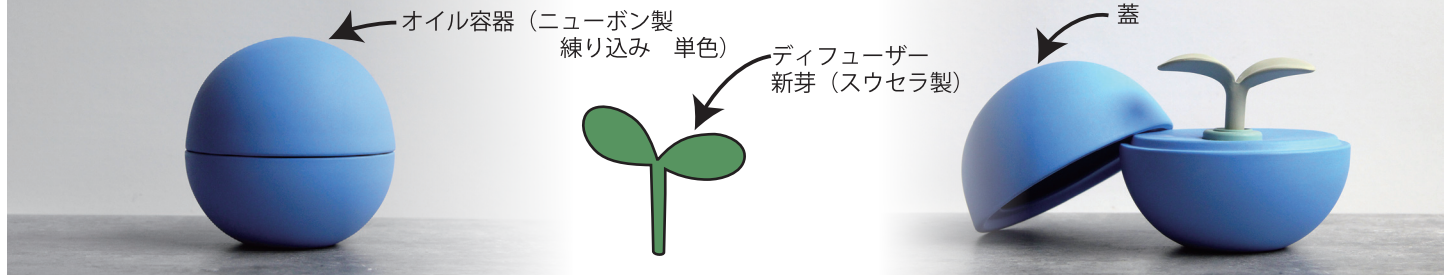
120×95×117mm 材質 / 陶器

アロマディフューザー誕生シリーズ

①～③は容器の中にアロマオイルを入れて置くとスウセラでできたディフューザーがオイルを吸い上げ香りを拡散させてくれます。香りを必要としない時は蓋をしておくことで、拡散を防ぐことができますし、オブジェとしてもお楽しみ頂けます。

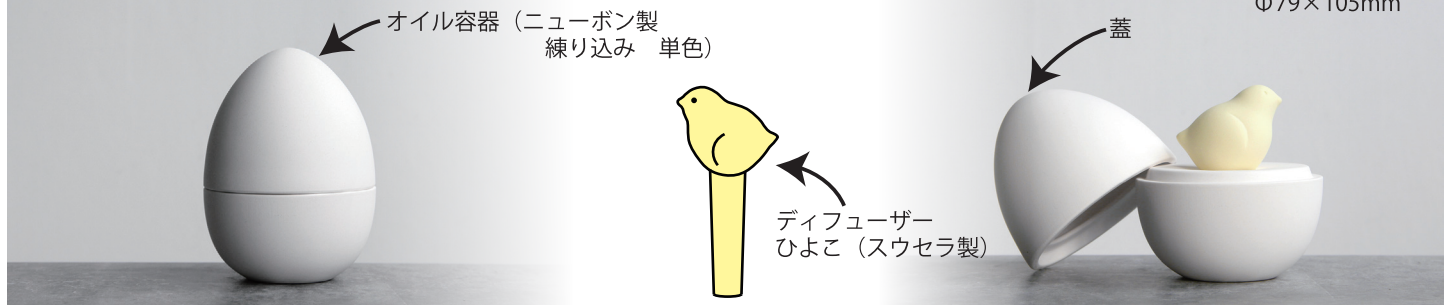
①「地球～芽吹き」

全体サイズ
Φ104×102mm



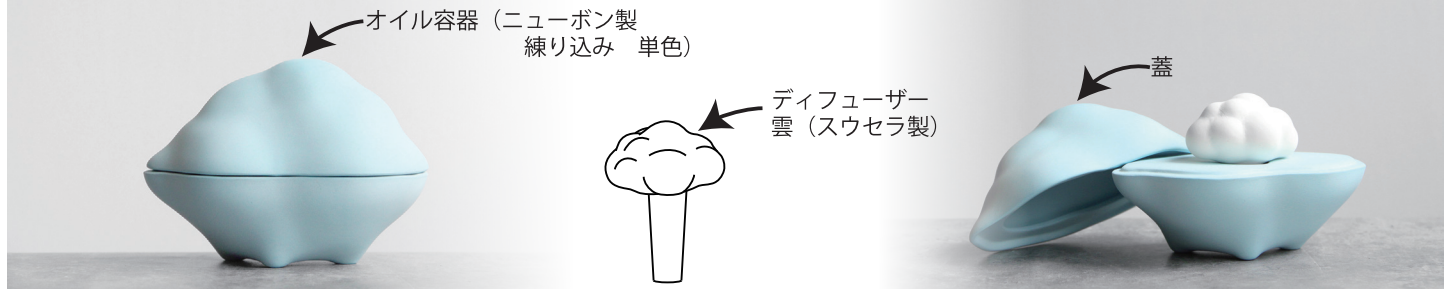
②「卵～ひよこ誕生」

全体サイズ
Φ79×105mm



③「空～現われる雲」

全体サイズ
127×78×94mm



【アロマオイル使用例】

ドラッグストアで販売されているスティックタイプのディフューザーの詰め替え用

陶芸作家コラボ商品

丸健製陶株式会社 X 陶芸作家 北川和喜

丸健製陶と陶芸作家である北川和喜氏とのコラボ製品です。

製品企画・形状デザインは丸健製陶株式会社、カラーコーディネート、鋳込み成形を北川和喜が行っています。

鋳込みの練り込みで製作した、一つ一つ模様が異なる一点物の唯一無二の製品となっています。

土に顔料を混ぜ合わせ、様々な色の土を作り出し、型の中で混ぜ合わせることで練り込みの模様を表現します。



アロマディフューザー誕生シリーズ



卵から生まれる私

誕生シリーズのアロマに干支の動物たちが新たに加わりました。
今年の干支ではなく、私の干支を選んでみてはいかがでしょうか。

【卵～干支】



ねずみ



うし



とら



うさぎ



たつ



へび



うま



とり



ひつじ



さる

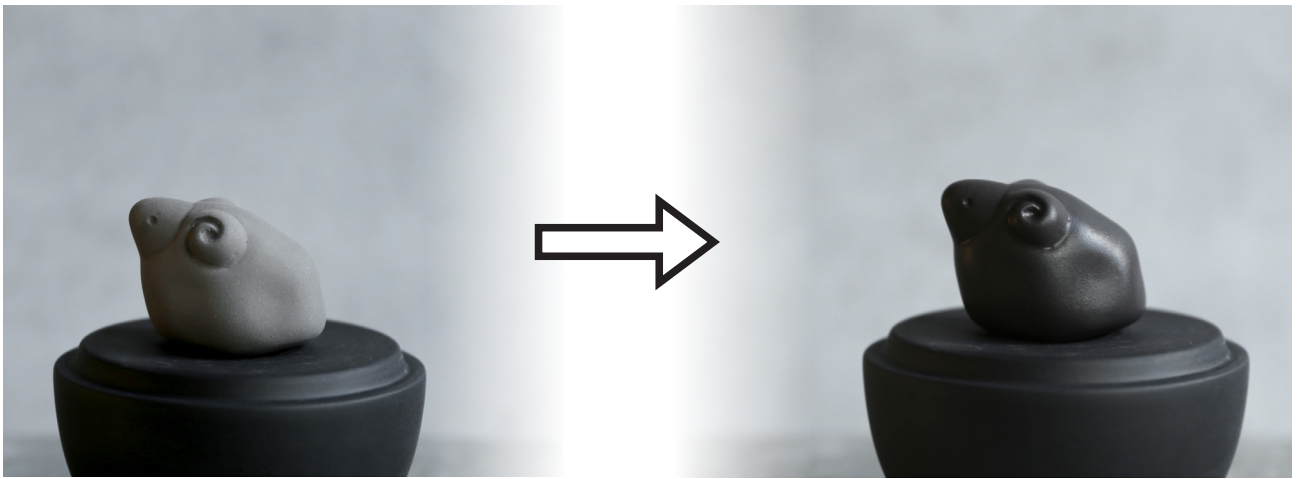


いぬ



いのしし

Φ79×105mm 材質/陶器



オイルを吸い上げると多少色が濃くなります。



吸い上げている最中。
ゆっくりと全体にオイルが行き渡ります。

【黒卵～干支】



ねずみ



うし



とら



うさぎ



たつ



へび



うま



とり



ひつじ



さる



いぬ



いのしし

Φ79×105mm 材質/陶器



・使用シーン

玄関、靴箱

湿気を取り臭いを防ぐシューズキーパー

1日履いてジトとした靴の中に入れてお使い下さい。

靴の中の湿気を吸収し、臭いや菌の繁殖を抑える効果があります。

また、靴の型崩れ防止にもなり、長くお使いいただくことができます。

可愛い動物モチーフのデザインからサラリーマン向けのスタイリッシュな形まで、男女問わずお使いいただくことができます。

汚れた場合は洗剤で洗うこともできます。

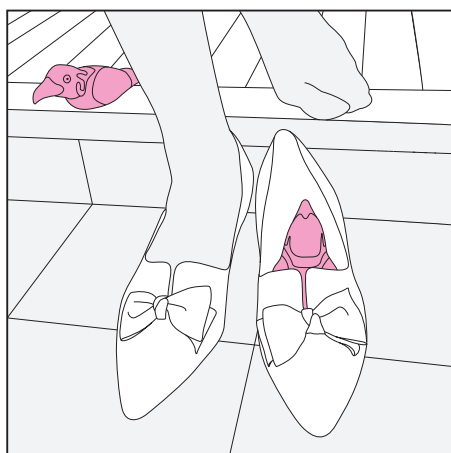
着色汚れは漂白剤をご使用いただけますと綺麗になります。

(生地の色が落ちることはありません)

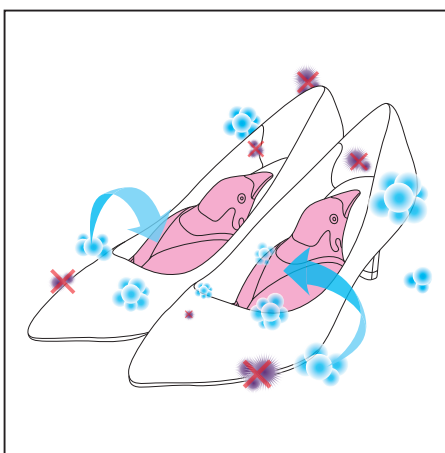
Remove the moisture and sweat in your shoes by putting sweat adsorbing animals in them.

If you remove the moisture, you will not mind the smell.

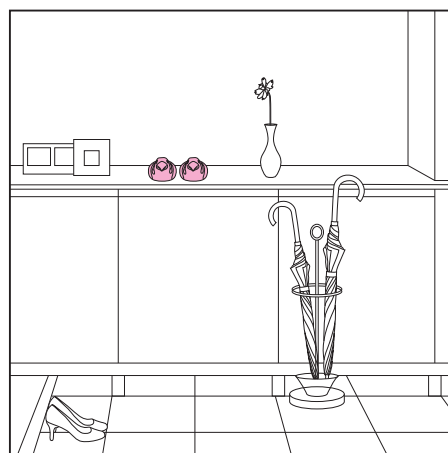
使用手順



帰宅時に靴の中に入れて置く。



靴の中の湿気を吸水。
臭いや菌の繁殖を防止



外出時はオブジェとして飾っていただいたり、他の靴へ入れてお使いください。

【ぶた】



※靴のサイズ 21cm 以上

顔：202×70×82mm

尾：165×62×70mm

材質 / 陶器

【猫】



※靴のサイズ 21cm 以上

顔：210×85×80mm

尾：165×62×75mm

材質 / 陶器

【犬】



※靴のサイズ 21cm 以上

顔：210×55×95mm

尾：180×60×102mm

材質 / 陶器

【鷺】



※靴のサイズ 21cm 以上

190×68×65mm

材質 / 陶器

【吸汗鳥】

S サイズ



※靴のサイズ 17cm 以上

187×70×64mm

材質 / 陶器

L サイズ



※靴のサイズ 21cm 以上

142×53×48mm

材質 / 陶器

【うながっぱ】



※靴のサイズ 17cm 以上

顔：170×90×110mm

尾：150×50×105mm

材質 / 陶器

【足】



※靴のサイズ 24cm 以上

195×62×112mm

材質 / 陶器

※靴の形状により合わない場合がありますので、商品の形状サイズをご確認ください。

丸健製陶株式会社

Address : 岐阜県多治見市滝呂町 15-131

Tel : 0572-22-5518

Mail : marukenseitou@gmail.com

HP : <https://www.marukenseitou.com>



HP



Instagram